



CAR SYSTÈME DIFFUSION & Car Lap's

www.carsysteme.fr



ÉCRANS
MULTIMÉDIA



SIGNALISATION



CAMÉRAS
POUR VUL & PL



CAMÉRAS
EMBARQUÉES



ALARMES
ANTI-INTRUSION



CAMÉRAS
POUR VUL & VL



ANTIVOL
OBD2



ALARMES
SATELLITAIRES



RÉGULATEURS
DE VITESSE



STATIONS
MULTIMÉDIA



RADARS
DE STATIONNEMENT



SERRURES
ANTI-EFFRACTIONS



ÉCRANS POUR
RÉTROVISION



SUPPORTS
SMARTPHONES



CAMÉRAS
POUR VUL



AUTORADIOS



KITS MAINS LIBRES
BLUETOOTH



FAISCEAUX
& CONNECTIQUES



MODULES
CAN BUS



KITS MAINS-LIBRES
PARE-SOLEIL

CATALOGUE 2026

12/01/2026

Car Système Diffusion

SAISON 37

CSD est né en 1989 avec la volonté de proposer aux spécialistes de l'équipement auto, VUL, PL et agricole une synthèse des meilleurs produits dédiés au confort, à la sécurité et au multimédia appliqués à l'automobile.

C'est pourquoi vous ne trouverez chez CSD qu'une sélection de produits de qualité fabriqués avec le plus grand respect des normes automobiles en vigueur.

CSD est le **distributeur exclusif** pour la France des produits **Spal, Med Automotive, Laserline, Paser, Bury, Echomaster, Parrot, Vega Elettronica** et **Car Lap's**. Nous distribuons également les produits de chez **Mercura** et **Kenwood**. Nos produits sont commercialisés uniquement à travers un réseau d'installateurs spécialisés en électronique embarquée et de concessionnaires automobiles, VUL, PL et agricoles.

Vous trouverez dans ce dossier un aperçu des produits suivants:

- Alarmes **MED**, système après vol **Medsky MS10**
- Antivol-Firewall OBD2 **Carlap's**
- Verrouillage centralisé, serrures anti-effraction pour utilitaires
- **Signalisation acoustique et lumineuse**
- Régulateurs de vitesse
- Radars de stationnement Avant et Arrière
- Interfaces Can-bus
- Kits mains-libres **Parrot, Bury**, support téléphone **Tetrax**
- Vidéo embarquée et solutions pour la rétrovision
- Autoradios, stations multimédia et dashcams **Kenwood**
- Accessoires pour montage autoradio
- Géolocalisation en temps réel de chez **Laserline**

N'hésitez pas à consulter notre site www.carsysteme.fr, vous y trouverez l'ensemble des catalogues en téléchargements.



Car Lap's est une marque déposée de CSD

Où sommes nous?

53-55 quai du Port au Fouarre
94100 Saint Maur des Fossés

Tél:01.43.97.10.10

Enlèvement et livraison:

8 rue des pêcheurs
94100 Saint Maur Des Fossés

Horaires

Lundi au vendredi:
9h00—13h00_14h00—18h00
Sauf le vendredi :17h00

[FIREWALL OBD2]

LA parade absolue
contre les vols les plus sophistiqués



Nouveauté !

Quelques informations clés

379* véhicules volés
par jour 

94% des vols sont effectués
selon la technique du
mouse-jacking
(source Coyote 2024)

Des vols de plus en plus
faciles à réaliser
(des tutoriels vus sur You Tube !)



Fonctionnement

- **empêche la reprogrammation** de nouvelles clés ou cartes mains-libres, l'annulation des codes de démarrage ou toute autre manipulation de l'électronique du véhicule
- se connecte en **Plug & Play** à la prise OBD2
- **reproduit à l'identique la prise «diagnostic»** sans changement de fonctionnement du véhicule
- **bloque les échanges** entre un appareil frauduleux et le véhicule



Activation

- par une **télécommande** à code tournant.
La télécommande ne sert qu'à déverrouiller la prise OBD2 le temps d'effectuer la maintenance du véhicule.

Compatibilité



Points forts



créé par des **experts**
de la lutte contre le vol



stop les vols
électroniques



compatible avec
toutes les marques



connexion
plug & play



sécurisation
de la prise OBD2

*statistiques 2024. **138100 véhicules volés en 2024** (source Argos et AAADATA)



ALARME ANTI-INTRUSION A TELECOMMANDE

Réf: MED6450



La MED 6450 est une alarme à télécommande. Elle est prévue pour les véhicules sans télécommande.

Elle convient également aux utilisateurs voulant une alarme complètement indépendante du multiplexage de leur véhicule.

Les fonctions

- Mise en et hors veille par télécommande anti-scanner à code tournant
- Rappel lumineux sur les clignotants et Led de contrôle au tableau de bord
- Bips à la mise en veille et hors veille (annulable par l'utilisateur)
- Mémoire d'alarme différenciée

Les protections

- Détection périmétrique et volumétrique
- Volumétrie éjectable
- Détection de sabotage des ultrasons
- Détection de tentatives de démarrage
- Déclenchement sur sirène auto-alimentée codée

Les options

- Détecteur de soulèvement et de remorquage
- Détecteur de chocs
- Détecteurs hyperfréquence
- Transmission des alarmes par GSM avec position du véhicule
- Coupure moteur par relais



ALARME ANTI-INTRUSION SUR TC ORIGINALE

MED7450(sirène filaire) et MED7470LW(sirène radio)



Les alarmes MED de la Série 7000 sont conçues pour être utilisées avec la télécommande originale du véhicule.

Elles se raccordent soit au réseau multiplexé, soit au réseau analogique selon le véhicule.

Les fonctions

- Mise en et hors veille par la télécommande du véhicule
- Compatible avec les réseaux Can bus, Van bus, K bus et analogique
- Rappel lumineux sur les clignotants et Led de contrôle au tableau de bord
- Bips à la mise en veille et hors veille (annulable par l'utilisateur)
- Mémoire d'alarme différenciée

Les protections

- Détection périmétrique et volumétrique
- Volumétrie éjectable
- Détection de sabotage des ultrasons
- Détection de tentatives de démarrage
- Déclenchement sur sirène auto-alimentée codée

Les options

- Détecteur de soulèvement et de remorquage
- Détecteur de chocs
- Détecteurs hyperfréquence
- Détecteurs infrarouge radio (uniquement sur MED7470LW)
- Contacteur magnétique radio (uniquement sur MED7470LW)
- Télécommande supplémentaire spécial camping-car (uniquement sur MED7470LW)
- Détecteur de gaz-soporifique spécial camping-car (uniquement sur MED7470LW)
- Transmission des alarmes par GSM avec position du véhicule



ALARME ANTI-INTRUSION SUR TC ORIGINALE

Réf: LC751 et LC751-RF



L'alarme Laserline LC751 est prévue pour être utilisée avec la télécommande originale du véhicule.

Elle se raccorde au réseau multiplexé du véhicule pour une installation plus rapide et plus fiable.

Cette alarme est disponible soit avec une sirène en liaison filaire (LC751), soit avec une sirène en liaison radio (LC751-RF), ce qui vous évitera le passage d'un câble du compartiment moteur à l'habitacle.

Les fonctions

- Mise en et hors veille par la télécommande du véhicule
- Compatible avec les différents réseaux multiplexés
- Led de contrôle au tableau de bord
- Bips à la mise en veille et hors veille (annulable par l'utilisateur)
- Mémoire d'alarme différenciée

Les protections

- Détection périmétrique et volumétrique
- Volumétrie éjectable par le led-poussoir ou par la TC du véhicule (selon véhicule)
- Détection de tentatives de démarrage
- Déclenchement sur sirène auto-alimentée codée

Les options

- Détecteur de soulèvement et de remorquage
- Détecteur de chocs
- **Module infrarouge pour les utilitaires**
- Détecteurs hyperfréquence
- Transmission des alarmes par GSM avec position du véhicule



MODULE DE DETECTION INFRAROUGE POUR UTILITAIRE REF: MIR-UT

Ce module est conçu pour détecter toute présence humaine dans la partie chargement d'un utilitaire.

Ce système dispose d'un étalonnage automatique qui s'effectue à chaque mise en veille de l'alarme.



Caractéristiques

- Alimentation: 9.5 à 16 volts
- Consommation en veille: < 12 mA
- Angle mini. de détection: 85°
- Longueur maxi de détection: 12 m
- Temps d'armement: 60 sec.
- Compensation automatique selon la température ambiante
- Température de fonctionnement: -20°C à +50°C
- Durée de l'impulsion alarme: 2 sec.
- Led de contrôle
- Dimensions en mm(L x l x h): 62 x 56 x 130

Installation facile

- Fixation par double-face ou vis
- Le module est déjà câblé et se raccorde avec 3 fils au système d'alarme. Livré avec 5 m de câble.



VERROUILLAGE DE PORTE A TELECOMMANDE

Réf: LA310



Le module LA310 est un système de verrouillage universel des portes par télécommande.

Les fonctions

- Ouverture et fermeture des portes par télécommande anti-scanner à code tournant
- Rappel lumineux sur les clignotants et Led de contrôle au tableau de bord
- Fonction "warning" sans ouvrir les portes par 3^e touche de la TC (10 min maxi)



ANTIDEMARRAGE A CLE ELECTRONIQUE

Réf: MED310.1C (12 V) ou MED310.2C (24 V)



Les fonctions

- Antidémarrage automatique avec 2 coupures moteur
- Déverrouillage par clé électronique infalsifiable
- Temps d'armement réglable de 30 s à 5 minutes
- Led de contrôle au tableau de bord

Les caractéristiques

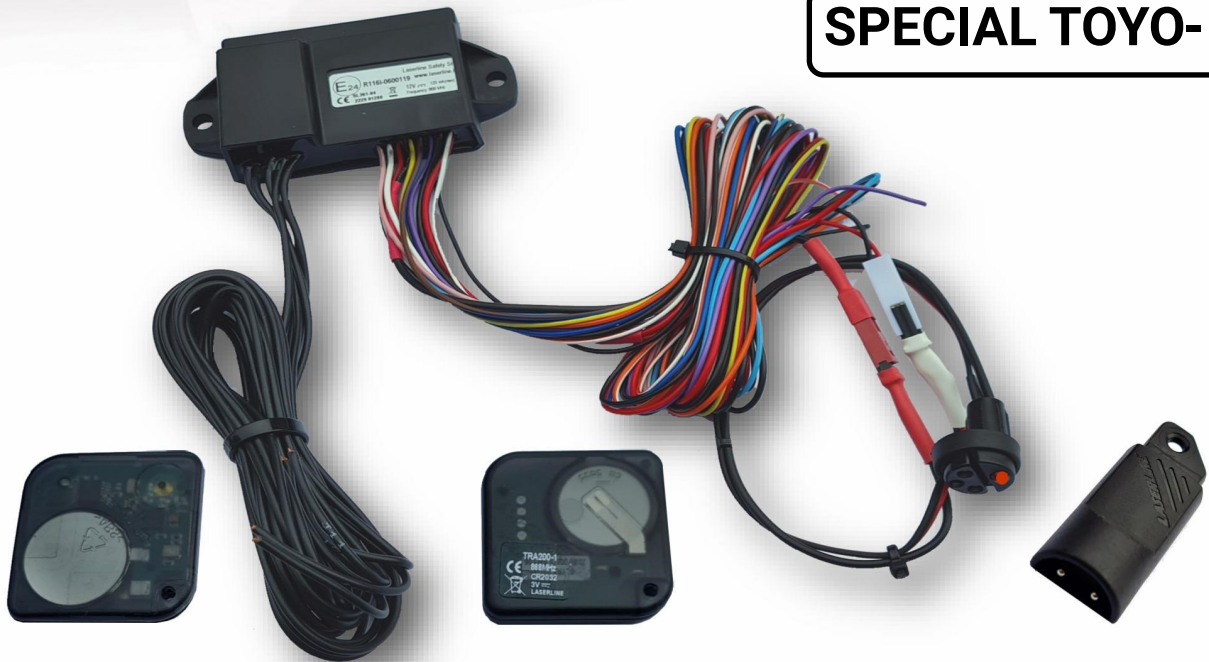
- Faisceau discret (fil noir) indébrochable
- 2 relais de coupure moteur (maximum 30 A)
- Sortie négative de 700 mA en cas de mise du contact avec antidémarrage actif
- 8 clés maximum. Les clés perdues sont éjectables.



ANTI-DEMARRAGE A TRANSPONDEUR

Réf: LA361-2T

SPECIAL TOYO-



L'anti-démarrage LASERLINE à transpondeur apporte une sécurité supplémentaire à votre véhicule en activant automatiquement une double coupure moteur.

Vous n'avez aucune manipulation supplémentaire à faire pour démarrer le véhicule.

La reconnaissance automatique du transpondeur désactive automatiquement l'anti-démarrage .

Les fonctions

- Activation automatique de 2 coupures moteur 25 secondes après la coupure du contact
- Sortie d'état pour activer la mise en veille d'une alarme satellitaire
- Reconnaissance automatique du transpondeur dans un rayon de 5 à 10 m
- Clé électronique d'arrêt d'urgence en cas de perte ou de panne du transpondeur
- Led d'état du système incorporé au lecteur de la clé électronique de secours

Caractéristiques

- 2 relais de coupure moteur intégré: 20 A continu
- Consommation en veille: 7 mA
- Tension d'alimentation: 12 volts (existe en 24 volts)
- Sortie d'état pour mise en veille d'une alarme satellitaire: 100 mA
- Produit homologué selon la norme R116
- Fréquence du transpondeur: 868 Mhz
- Nombre de transpondeur ou de clé programmé en simultanée: 28

Composition du kit

- 1 centrale électronique entièrement résinée avec faisceau discret pour plus de sécurité
- 2 transpondeurs alimentés par pile CR2032. Mise en veille automatique si celui-ci reste immobile plus de 5 minutes
- 1 lecteur de clé de secours avec led intégré
- 1 clé de secours

ALARMES MODULAIRES POUR CAMPING-CARS

La liberté en toute sécurité.



Med 11.552 LW PREMIUM

SPECIAL CAMPING-CAR MULTIPLEXÉ ou ANALOGIQUE

Livrée avec:

- 1 centrale de gestion + 1 sirène auto-alimentée codée
- 1 télécommande radio
- 1 jeu d'ultrasons (éjectable par TC)
- 1 infrarouge radio (éjectable par TC)
- 1 contact d'ouverture radio



[med]

AUTOMOTIVE SOLUTIONS

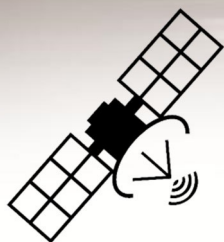
En option:

détecteur de gaz soporifique,
butane, propane, éther, GPL



ALARME SATELLITAIRE MED

Réf: MEDSKY MS10



MEDSKY MS10 est un dispositif de localisation par satellite destiné à protéger votre véhicule. L'utilisateur du système peut savoir en temps réel la position, la vitesse, et divers paramètres du véhicule.

MEDSKY MS10 surveille également en permanence le véhicule en stationnement et pourra prévenir son propriétaire en cas d'effraction (si relié à une alarme anti-intrusion) ou de déplacement de celui-ci.

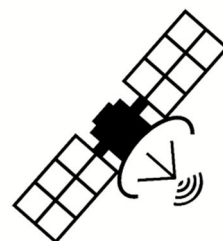
Le système est compatible avec tous les types de véhicules (routiers, agricoles, maritimes, TP) équipés d'une batterie de 12 à 24 V.

Toute la gestion de MEDSKY MS10 se fait simplement grâce à un Smartphone et de simple **SMS**. Le système fonctionne avec une carte SIM **2 G** de l'opérateur de votre choix avec un abonnement minimum (à partir de 2 €/mois).

MEDSKY MS10 est également équipé d'un système de blocage moteur de manière à pouvoir empêcher le vol ou le déplacement du véhicule.

ALARME SATELLITAIRE LASERLINE

Réf: LS5024



LS5024 est un dispositif de localisation par satellite destiné à protéger votre véhicule. L'utilisateur du système peut savoir en temps réel la position, la vitesse, et divers paramètres du véhicule. **Un historique des déplacements est disponible via l'App.**

LS5024 surveille également en permanence le véhicule en stationnement et pourra prévenir son propriétaire en cas d'effraction (si relié à une alarme anti-intrusion) ou de déplacement de celui-ci.

Le système est compatible avec tous les types de véhicules (routiers, agricoles, maritimes, TP) et fonctionne avec une tension de 9 à 90 V.

Toute la gestion de **LS5024** se fait simplement grâce à un Smartphone et une **App** ou de simple **SMS**. Le système fonctionne avec une carte SIM **4G** de l'opérateur de votre choix avec un abonnement minimum (à partir de 2 €/mois avec 50 Mo de data)

LS5024 est également équipé d'un système de blocage moteur de manière à pouvoir empêcher le vol ou le déplacement du véhicule.

REPULSIF ELECTRONIQUE ANTI-RONGEURS REF: TSM186

Les dégâts occasionnés par les différents rongeurs aux véhicules modernes prennent de plus en plus d'ampleurs .

La cause principale vient des différents matériaux utilisés aujourd'hui dans l'industrie automobile et poids-lourds. En effet de plus en plus de constructeurs utilisent des matériaux d'origine végétale.

Les pannes sont souvent compliquées à trouver car les faisceaux et durites en cause ne sont pas toujours accessibles et visibles.

De plus tous ces dégâts ne sont pas couverts par la garantie constructeur.

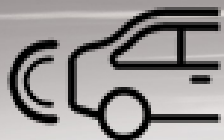


Caractéristiques

- Système à ultrasons non perceptible par l'homme
- 6 patches haute-tension 300 volts à fixer sur les parties ultra-sensibles
- Compatible avec les véhicules multiplexés
- Déconnexion automatique si la tension de la batterie est inférieure à 11.5 volts
- Consommation inférieure à 5 mA
- Mise en route automatique à la coupure du contact
- Homologué e-mark (03 4071)
- Dimensions en mm(largeur x longueur x hauteur): 26 X 26 X 21

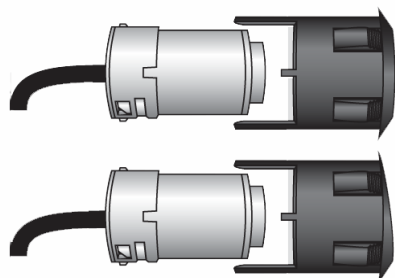
Installation facile

- Toute l'installation se passe sous le capot moteur



RADARS DE STATIONNEMENT

Réf: PS4EPLUS



Afficheur optionnel



Contenu du kit:

- 4 capteurs avec angle 0° (prêt à peindre)
- 4 faces avant avec angle 7°
- 1 buzzer réglable
- 1 centrale électronique 12 volts
- 1 faisceau de raccordement

Caractéristiques:

- Détection des obstacles jusqu'à 1,2 m
- Signal sonore sur 4 niveaux
- Fonction DSM (calcul automatique de l'attelage ou de la roue de secours)
- Fonction PWM (suppression des bips fantômes dû au contrôle des ampoules par l'ODB)
- Perçage des capteurs à 18,5 mm

Options:

- Afficheur pour le tableau de bord
- Activateur par la vitesse si installation dans le pare-chocs avant.
- Support optionnel pour pose sans encastrément



Support optionnel



RADARS DE STATIONNEMENT

Réf: PS4EASY et PS4EASY-F



Contenu du kit:

- 4 capteurs avec **angle 3°** (prêt à peindre) et 4 rallonges de 2.50 m pour la version arrière (PS4EASY) ou 4 rallonges de 4.50 m pour la version avant (PS4EASY-F)
- 1 haut-parleur avec led de visualisation intégrée
- 1 centrale électronique 12-24 volts
- 1 faisceau de raccordement

Caractéristiques:

- Détection des obstacles réglable (de 1,8 m à 1,4 m pour la version arrière, de 1,1 m à 0,60 m pour la version avant)
- Sensibilité réglable sur 4 niveaux
- Signal sonore réglable sur 3 niveaux
- Fonction spécifique pour exclusion de la roue de secours extérieur ou de l'attelage
- Fonction PWM (suppression des bips fantômes dû au contrôle des ampoules par l'ODB)
- Perçage des capteurs à 18,5 mm

Activation spécifique pour la version avant (PS4EASY-F)

- Par la vitesse du véhicule (si information tachymétrique disponible)
- Par temporisation de 20 secondes à chaque mise du contact ou de la marche arrière (si raccordé), soit par appui sur le bouton-led optionnel

Options:

- Afficheur pour le tableau de bord
- Support optionnel pour pose sans encastrement
- Activation du mute-radio et exclusion du radar arrière en cas de raccordement sur la prise de l'attelage

RADARS de STATIONNEMENT à AFFLEUREMENT

Réf: PS4 OEM-R-EVO pour l'arrière ou PS4 OEM-F-EVO pour l'avant

Les radars de stationnement PS4 OEM-EVO ont été développés pour obtenir un résultat identique au système installé d'origine sur les véhicules haut de gamme.

L'aspect esthétique et le mode de fonctionnement sont identiques aux produits d'origine.



Montage par l'intérieur du pare-chocs

Montage par l'extérieur du pare-chocs



Afficheur de plafond type Mercedes
En option, réf: PSDISPLAYEVO



Caractéristiques

- Centrale de gestion entièrement paramétrable avec afficheur intégré
- Réglage de la détection différencié pour les capteurs centraux et latéraux
- Réglage spécifique si roue de secours extérieure, attelage
- Exclusion des parties saillantes du pare-chocs avant (réglage de 5 à 30 cm)
- Mode diagnostic en cas de non fonctionnement d'un capteur
- Haut-parleur réglable avec led de visualisation intégrée
- Sortie Mute pour l'autoradio
- Activation par la vitesse ou par la marche arrière pour le PS4 OEM-F-EVO

Installation facile

- Supports plats et angulaires pour montage par l'intérieur ou l'extérieur
- Les capteurs sont prêts à peindre. Le primaire d'accroche est fourni

Compatibilité

- Tous les véhicules de 12 à 24 volts
- Fabriqué en Europe et homologué. N° d'homologation: E8*10R-04 8478



RADAR DE STATIONNEMENT À 4 CAPTEURS POUR PL-VUL-PICK-UP RÉF: TOP PARKING T

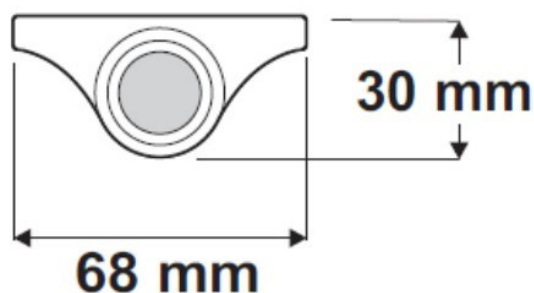


Contenu du kit:

- 4 capteurs sur support à visser
- 6 cales inclinées(+7°, +11°, +15°, -7°, -11°, -15°)
- 1 afficheur avec la distance et buzzer intégré
- Câble de 15 m entre l'afficheur et la centrale
- 1 centrale électronique étanche au ruissellement
- 1 faisceau de raccordement

Caractéristiques:

- Détection des obstacles jusqu'à 2,5 m
- Signal sonore sur 4 niveaux
- Fonction DSM (calcul automatique de l'attelage, de la roue de secours ou du dépassement du chargement jusqu'à 40 cm)
- Centrale 12-24 volts



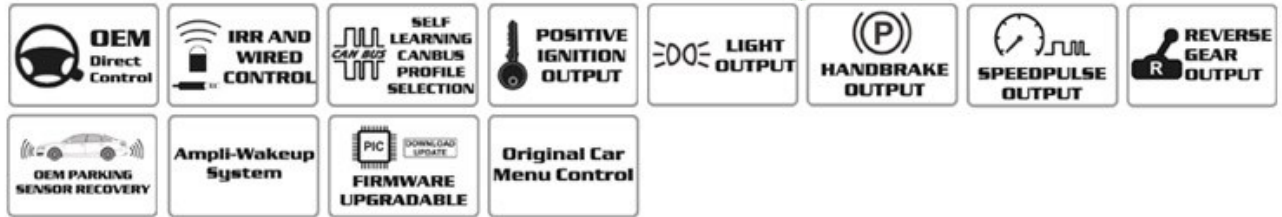
Interfaces Can-Bus ou Résistives

UNICO DUAL PLUS

pour les véhicules avec commandes au volant multiplexées ou résistives.

Fonctionne également en mode hybride:

- volant résistif ou canbus
- service(+15,M.A. etc) en multiplexé



Commodo universel pour piloter l'autoradio



Compatible avec les autoradios OEM et aftermarket.

Plus de détail sur ce produit:

<https://www.carsystemediffusion.fr/t-srhrn2pnx6>

Interfaces Can-Bus multifonctions



L'interface multifonctions **SLIMKEY** permet à partir du réseau Can-Bus des véhicules compatibles d'obtenir les fonctions suivantes:

- + après contact
- + veilleuse
- + marche arrière
- + frein à main
- Sortie buzzer pour récupérer PDC OEM
- Sortie mute pour Fiat avec Blue&Me
- Sortie positive véhicule en mouvement
- **Info vitesse (de 4000 à 26000 impulsions/km)**
- Sortie positive si vitesse >10 km/h
- Sortie pour radar de stationnement avant (s'active au passage de la marche arrière et disparaît au dessus de 10 km/h)

SLIMKEY: 1 information au choix

SLIMKEY2: 2 informations au choix

SLIMKEYOBDTAXIPP: délivre uniquement une information tachymétrique verrouillée à 2500 impulsions/km. Faisceau plug&play OBD inclus.

SLIMKEYTAXI: délivre uniquement une information tachymétrique verrouillée à 2500 impulsions/km. Faisceau universel.



Module Can Bus

Réf: VECAN S

Le module VECAN S permet de récupérer une information tachymétrique analogique en se connectant au Can Bus du véhicule.

Sa base de donnée permet d'équiper facilement 100 % des BMW depuis 2003 et encore beaucoup d'autres véhicules.



Caractéristiques

- Mode recherche automatique ou programmation avant installation
- Sortie disponible:
 - information tachymétrique
 - + après contact (selon véhicule)
 - + marche arrière (selon véhicule)
 - + veilleuses (selon véhicule)
- Homologation R10 -05 0655
- Dimensions réduites: 30 x 25 x 25 mm



Installation facile

- Connexion par faisceau universel
- Alimentation par un + permanent
- Liste des véhicules compatibles: <https://www.carsystemediffusion.fr/t-otiah5khgw>

MODULE CONNEXION CAN BUS SANS CONTACT REF: TECAN02



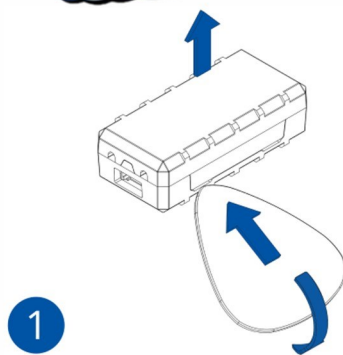
Le module **TECAN02** permet de lire le CAN BUS **sans faire de connexion électrique** sur les fils de multiplexage du véhicule.

Le système fonctionne par induction et **évite de faire des épissures et soudure sur le CAN BUS.**

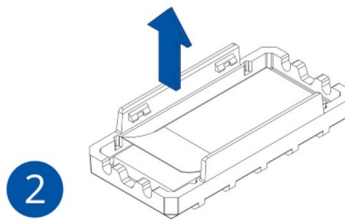
Ce système a l'avantage de pouvoir **remettre le véhicule à son état d'origine en quelques minutes.**

Ce type de montage est fortement conseillé pour l'installation d'un module Can Bus ou d'alarme sur les BMW et MERCEDES.

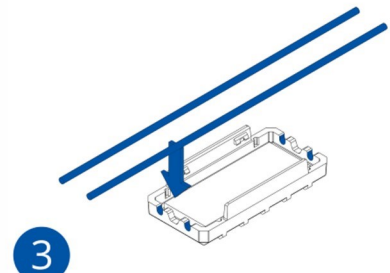
Il est compatible avec toutes les marques de véhicule utilisant un Can Bus non FD.



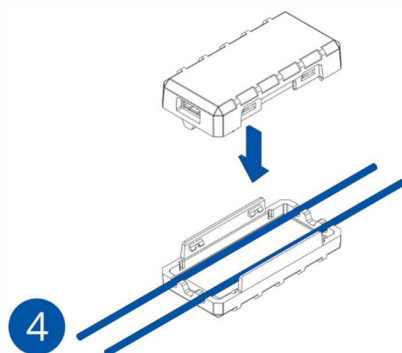
1 Ouvrir **délicatement** le boîtier **TECAN02** en passant votre ongle ou un objet fin sous les clips de verrouillage



2 Enlevez la protection de l'adhésif double-face situé à l'intérieur du couvercle



3 Désentrelacez les fils du CAN BUS sur environ 5 cm pour les faire passer **bien à plat** dans le couvercle du module tout en les faisant adhérer à l'adhésif.



4 Présentez la partie électronique du module en faisant bien attention à faire correspondre l'indication **CAN-L** avec le fil CAN-L et l'indication **CAN-H** avec le fil CAN-H puis clipsez l'ensemble.



Connectez le connecteur blanc 4 voies sur le module TECAN02:

- Reliez le fil Rouge à un + permanent
- Reliez le fil Noir à une masse châssis
- Reliez le fil **Blanc/Bleu** (CAN H) au fil de Can H de votre module
- Reliez le fil **Bleu** (CAN L) au fil au fil de Can L de votre module

Si vos connexions sont correctes et le CAN BUS réveillé, la **LED** marqué **STATUS** s'allume **en Vert**.

Si la LED reste éteinte malgré le contact mis sur le véhicule, vérifiez si vous n'avez pas inversé les fils CAN H et CAN L dans le module.

OPTION « SIEGE CHAUFFANT »

Ce kit est la solution universelle pour équiper tous types de véhicules de siège chauffant .



Composition du kit réf: PHSK-2L

Ce système de siège chauffant, destiné au post équipement est compatible avec tout type de revêtement (cuir, tissu, simili etc).

Un kit comprend le nécessaire pour équiper un siège complet (dossier et assise) et se compose des éléments suivants:

- 2 nappes textiles avec résistance en fibre de carbone recoupable en longueur (475 mm x 255 mm) avec thermostat intégré (36°C ou 46°)
- 1 câblage complet gainé avec relais intégré et fusibles
- 1 interrupteur précâblé encastrable avec 2 niveaux de température

Caractéristiques techniques:

Alimentation: 12 volts

Consommation max: 5 A

Diamètre encastrement de l'interrupteur: 21 mm



Régulateur et limiteur de vitesse électronique

Car Lap's RG9



C'est aujourd'hui le système indispensable permettant de rouler en toute tranquillité sans avoir à surveiller en permanence votre compteur de vitesse. Il permet ainsi d'éviter les dépassements de vitesse involontaires qui finissent par coûter cher en PV et en retrait de points sur votre permis de conduire.

Le régulateur-limiteur de vitesse RG9 est adaptable sur la plupart des véhicules équipés d'un accélérateur de vitesse électronique.

Confort d'utilisation :

Le régulateur-limiteur de vitesse, en libérant le conducteur de la hantise du dépassement de la vitesse autorisée, permet à celui-ci de reporter son attention à une lecture plus attentive de la route. Cela génère une conduite beaucoup plus confortable et moins stressante, vu la prolifération des contrôles de vitesse. Le levier de commande permet de gérer tout le fonctionnement du régulateur-limiteur : ON et OFF du système, activation en régulateur ou en limiteur, mémorisation de la vitesse instantanée, présélection de 2 vitesses mémorisables, accélération, décélération et arrêt de la régulation.

Economie de carburant :

La régulation parfaite de la vitesse évite les coups de frein précipités suivi de ré-accélération gourmande en carburant. On enregistre des économies de carburant non négligeables sur un même parcours effectué avec l'aide du régulateur.

Sécurité d'utilisation :

Pendant la régulation de vitesse, toute action sur la pédale de frein ou d'embrayage coupe le système. Le système supervise en permanence toutes les liaisons de l'ECM au véhicule et stoppera immédiatement son fonctionnement en cas d'anomalie ou de rupture de connexion. Pour un étalonnage parfait du système, l'électronique du régulateur effectue un auto-apprentissage du véhicule lors de la validation finale de l'installation par un essai en situation. Si cette étape était négligée, le régulateur ne fonctionnerait pas. Pour des utilisations particulières, le régulateur-limiteur pourra être activé au moment de l'installation en bridage permanent de la vitesse maximum du véhicule.

Homologations :

Le régulateur-limiteur Carlap's RG9 a subi avec succès tous les tests les plus sévères de fonctionnement et bénéficie des homologations en vigueur. Il est également approuvé par les plus grands constructeurs automobiles.



KIT MAINS-LIBRES BLUETOOTH

Réf: CSD9056PLUS



Caractéristiques

- Kit mains-libres Bluetooth
- Afficheur couleur tactile 2,8" TFT
- Synchronisation automatique du répertoire (1500 contacts/tél)
- Capacité de 10 téléphones maximum
- 2 téléphones en simultané
- Commande vocale selon le modèle du téléphone
- Elimination automatique du bruit ambiant et de l'écho
- Lecture de la musique en Bluetooth (A2DP)
- Amplificateur numérique 30 watts
- Recharge du téléphone par USB
- Connexion de 2 téléphones en simultané
- Tension de fonctionnement de 10 à 16 volts

Installation facile

- Câblage ISO plug & play

Autres versions

- **CSD9056PLUSTRUCKS** > même produit mais en 24 volts
- **CSD9048** > même produit mais sans afficheur
- **CSD9048TRUCKS** > même produit que CSD9048 mais en 24 volts



PASSEZ A LA HD

PACK RETROVISION POUR VEHICULES UTILITAIRES, PL ET VEHICULES SPECIAUX



Réf: KIT70CL



Caractéristiques

Moniteur:

- Ecran 7", **AHD** et **CVBS**, 720P et 1080P, format 16/9
- Résolution: 1024 x 600
- Menu OSD
- 2 entrées vidéo AHD et CVBS, PAL-NTSC automatique
- 1 entrée audio
- Tension de fonctionnement: 12-36 volts, alimentation 12 V pour les caméras
- Alimentation 12 volts pour les caméras
- Allumage automatique de l'écran au passage de la marche arrière
- Télécommande fournie

Caméra:

- Résolution: **HD 720P**
- Angle de vision: 120°
- Etanchéité: IP69K
- Vibrations: 10G
- Système PAL AHD
- Tension de fonctionnement: 9V-12V
- Carrosserie en aluminium teinté noir, visserie inox

Câblage:

- Longueur 15 m
- Connecteur étanche à visser

PASSEZ A LA HD

ECRAN POUR PL, VUL

Réf: MON700CL



Cette écran de 7" est extra-plat et peut être installé sur le tableau de bord avec un pied réglable sur les 3 axes. La visière pare-soleil est intégrée pour une meilleure protection.

L'écran est livré avec 1 télécommande infrarouge permettant d'accéder aux différents réglages même si l'écran est difficilement accessible.



Caractéristiques

- Ecran 7", format 16/9, AHD
- Résolution: 1024 x 600
- 3 entrées vidéo dont 1 avec audio sur CH1
- Priorité marche arrière sur CH2
- Toutes les entrées sont compatibles CVBS et **AHD** (720P et 1080P)
- PAL-NTSC automatiquement
- Réglage de la luminosité automatique
- Ligne de guidage activable et paramétrable
- Tension de fonctionnement: 12-36 volts
- Alimentation 12 volts pour les caméras
- Télécommande infrarouge
- Finition haut de gamme (Soft-Touch)
- Homologation: 10R-06 4238
- Connecteur GX16 + adaptateur RCA (2)

MON700CL



10R - 06 4238

S.N.: 002/1123



Installation facile

PASSEZ A LA HD

CAMERA DURCIE POUR PL-VUL

Réf: CAMIRFCL-N

Cette caméra en fonte d'aluminium a été développée pour un usage dans des conditions difficiles et hostiles.

Ces composants de dernière génération permettent d'obtenir une caméra compacte avec une qualité d'image exceptionnelle.



Caractéristiques

- Capteur vidéo 1/3" AHD, GC2053 CMOS
- Résolution: 1920 (H) x 1080 (V), 2 MP
- Sensibilité nocturne: 0 LUX (avec IR), 6 leds IR
- Angle de vision horizontal: 145°
- Standard vidéo: NTSC, CVBS ou AHD (choix par cavalier)
- **Fonctionne avec les écrans classiques ou AHD-HD**
- Etanchéité: IP69K
- Orientation de l'image: miroir
- Ligne de guidage: activable (choix par cavalier)
- Résistance au choc et vibration: 10 G
- Alimentation: 12 volts et **24 volts**
- Longueur du câble: 55 cm
- Type de connectique: GX 4 pins, raccord fileté étanche
- Température de fonctionnement: -20°C ~ 70°C
- Homologation: 10R-06 16586
- Dimensions en mm(L x Px H): 75 X 55 X 70, étrier inclus

Solutions Rétrovisions

pour V.L.



AVM434CL :

- surétrovisseur avec écran LCD 4,3"
- 2 entrées vidéo
- extra plat



MON-50LIGHT:

- écran 5,0"
- diagonal écran 12,7 cm
- 2 entrées vidéo
- support tableau de bord
- support avec ventouse
- R10 non disponible



CAM20-N:

- caméra 1/4" CCD 170°
- 0,05 lux, NTSC
- IP68
- support 2 vis
- encastrable, perçage 15,5 mm
- **image réversible gauche-droite**
- **ligne de guidage activable**
- livrée avec un câble 6,00 m+1,00 m



AV150CL :

- caméra CMOS 170°
- 1,8 lux, NTSC
- IP67
- 2 possibilités de montage
 - . Encastrée 18,8 mm
 - . Fixation avec patte V
- **ligne de guidage**
- livrée avec câble de 7,25 m



PCAM-151-N

- caméra 1/4 CMOS 170°
- 0,1 lux, NTSC, 580 lignes
- IP67
- image réversible gauche-droite
- ligne de guidage activable
- dim: L=49 l=29 h=20
- livrée avec un câble 7.20 m



AV551CL:

- caméra 1/3" CMOS 170°
- 0,1lux, NTSC
- 650 lignes
- IP67
- balance des blancs automatique
- perçage 8 mm
- **image réversible gauche-droite**
- **image réversible haut-bas**
- livrée avec un câble 8,00 m
- cale d'inclinaison amovible



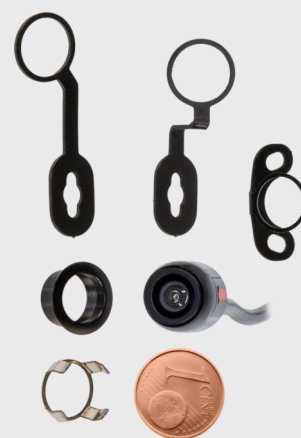
AVCAM7:

- caméra 1/4" CMOS
 - **angle de vision: 190°**
 - 0,01lux, NTSC
 - 800 lignes
 - IP69K
 - balance des blancs automatique
 - dimension: 21x24x21 sans le support
 - **image réversible gauche-droite**
 - **ligne de guidage activable**
 - alimentation 12-24 volts
 - temp. de fonctionnement: -35° à 85°C
 - livrée avec un câble 8,00 m
 - homologuée ECE R10
- Attention l'angle de vision de 190° donne forcément une vision arrondie.*



MON-35:

- écran LCD 3" + support
- 2 entrées vidéo
- priorité marche arrière



AB771000-6711:

- caméra 1/4 CMOS 135°
- alimentation **12-24 volts**
- 0,3 lux, NTSC
- 420 lignes
- IP68
- **perçage 12.5 mm**
- image réversible G-D
- ligne de guidage (on-off)
- livrée avec un câble 7,50 m
- livré avec fraise de perçage



AVCAM8:

- caméra 1/4" CMOS
 - **angle de vision: 190°**
 - 0,01lux, NTSC
 - 800 lignes
 - IP69K
 - balance des blancs automatique
 - perçage 8 mm
 - dimension: 23x26x222
 - **image réversible gauche-droite**
 - **ligne de guidage activable**
 - alimentation 12-24 volts
 - temp. de fonct: -35° à 85°C
 - livrée avec un câble 8,00 m
 - homologuée ECE R10
- Attention l'angle de vision de 190° donne forcément une vision arrondie.*

Solutions Rétrovisions

pour Utilitaires, Poids-lourds, TP, Agricoles



SUR70CL:

- sur-rétroviseur avec écran 7"
- diagonal écran 17,8 cm
- 12-24 volts
- AHD 720p et 1080p
- CVBS
- 2 entrées vidéo, 1 entrée audio
- haut-parleur



MM-43CL:

- sur-rétroviseur avec écran 4,3"
- diagonal écran 10,9 cm
- 2 entrées vidéo
- priorité marche arrière
- 1 entrée audio
- haut-parleur intégré
- livré avec 1 télécommande



PCAM-RM1-N:

- caméra CCD 120° (capteur Sharp)
- 0 lux, 9 leds infrarouge, NTSC
- IP68
- livrable avec câble de 5, 10, 15 ou 20 m
- le déport de la caméra permet de surveiller le pare-choc sur les utilitaires type Sprinter, Crafter, Daily etc



MON-7064

- moniteur 7" AHD et CVBS
- fixation robuste par étrier
- 4 entrées vidéo
- partage écran en 1, 2, 3 ou 4 caméras
- 12-36 volts, PAL-NTSC
- réglage image gauche-droite-haut-bas
- **ligne de guidage activable**
- zoom automatique sur chaque caméra par touche de sélection ou par trigger
- raccord GX16, GX16>RCA en option



MON-7054:

- écran 7"
- diagonal écran 18 cm
- 4 entrées vidéo
- **affichage des 4 caméras en simultané**
- priorité sur 1 caméra par touche direct sur l'écran ou excitation d'un fil
- haut-parleur intégré
- alimentation 12-24 volts
- livré avec 1 télécommande



KITSPNF:

- Kit composé de:
- 2 socles de prises type N
- 1 cordon spiralé 7P/24V de 4.50 m
- pré-câblé avec câble GX16 mâle-fem
- spécial PL



CAMIRFCL-N:

- Capteur vidéo 1/3" AHD, GC2053 CMOS
- Résolution: 1920 (H) x 1080 (V), 2 MP
- Sensibilité: 0 LUX (avec IR), 6 leds IR
- Angle de vision horizontal: 145°
- Vidéo: NTSC, CVBS ou AHD (cavalier)
- résistance chocs ou vibration: 10G
- alimentation: 12-24 volts
- connectique étanche (GX16)
- Ligne de guidage: activable (cavalier)



MON700CL:

- Ecran 7", format 16/9, AHD
- Résolution: 1024 x 600
- 3 entrées vidéo dont 1 avec audio
- Priorité marche arrière sur CH2
- CVBS et AHD (720P et 1080P)
- PAL-NTSC automatiquement
- Réglage de la luminosité auto.
- Ligne de guidage activable et paramétrable
- Tension: 12-36 volts
- Alimen. 12 V pour les caméras
- Télécommande infrarouge
- Finition Soft-Touch
- Homologation: 10R-06 4238
- Connecteur GX16 + adaptateur RCA (2)



RA-01-02:

- Tension: 12 à 80 volts
- Consommation: 15 watts
- Puissance : 102 dB (+/- 3dB)
- Étanchéité: IP69
- LxHxP en cm: 10 x 7.5 x 4

ALARME DE RECUL

PASSEZ A LA HD

SUR-RETROVISEUR

Réf: SUR70CL

Ce sur-rétroviseur avec un écran de 7" AHD se fixe sur votre rétroviseur original par un système de pinces réglables.

Il est prévu pour équiper tout type de véhicule (berline, utilitaire, PL) pourvu d'un rétroviseur d'origine.

L'activation de la caméra se fait automatiquement au passage de la marche arrière.



Caractéristiques

- 2 entrées vidéo dont 1 activée par la marche arrière
- Format vidéo AHD: 720 P et 1080 P
- Compatible avec les caméras non AHD (CVBS)
- Ligne de guidage activable sur CH2 (priorité marche arrière)
- Haut-parleur intégré si utilisation avec 1 entrée multimédia
- Menu de l'appareil en français
- Taille de l'écran: 7" (18 cm) avec un ratio de 16:9
- Dimensions en mm (larg x haut x profondeur): 258 x 105 x 28
- Alimentation **12-24 volts**
- Miroir bleutée anti-éblouissement
- Tableau de bord tactile
- Homologué R10

Composition du kit

- Sur-rétroviseur avec fixation par pinces universelles
- Collier plastique 300 mm pour sécuriser la fixation sur le rétro
- Faisceau complet avec fusible et connecteur vidéo GX-16



CAMERA DOUBLE OBJECTIF

Réf: AV200CL

Cette caméra avec deux objectifs permet d'avoir une vision permanente de type rétroviseur et une vision plongeante de type caméra de recul.
Idéal pour les véhicules utilitaires et les camping-cars.



Caractéristiques

- 1 objectif pour la vue "Rétroviseur", vision à 90°, NTSC, 0.1 lux
- 1 objectif pour la vue "Caméra de recul", vision à 170°, NTSC, infrarouge, ligne de guidage (désactivable)
- Type de capteur: 1/2 CMOS 2399
- Alimentation 12 volts, IP68
- Dimensions, longueur: 64 mm, largeur: 39 mm, épaisseur 49 mm
- Câblage intégral fourni, longueur 10 m + 1,5 m + 2 x 0.30 m

Installation facile

- Fixation par 3 vis

CAMERA TYPE OEM

Réf: AV551CL

Conçue pour une compatibilité avec presque tous les véhicules, cette caméra peut être installée à l'arrière ou à l'avant. Elle peut être installée avec le filetage à la verticale ou à l'horizontal.

Le design discret ne gênera pas l'esthétique de votre véhicule, tout en offrant une vision claire même dans des conditions de faible éclairage.



Caractéristiques

- Capteur CMOS 1/3", NTSC
- Sensibilité nocturne: < 0.1LUX
- Angle de vision horizontal: 170°
- Etanchéité: IP67
- Vision miroir ou non miroir
- Inversion de l'image haut et bas
- Longueur du câblage : 0,90 m + 7.0 m
- Dimensions en mm(largeur x longueur x hauteur): 26 X 26 X 21

Installation facile

- Fixation par la tige fileté creuse (le câble passe à l'intérieur)

CAMÉRA POUR VUE LATÉRALE OU VUE AVANT-ARRIÈRE

Réf: PCAM151-N

Cette caméra peut être installée pour obtenir une vue latérale en étant positionnée sous un rétroviseur. Elle peut également être utilisée pour une vue vers l'avant ou l'arrière selon son positionnement.



Caractéristiques:

- Capteur vidéo PC3089 1/3", CMOS
- Résolution 1920 x 1080 (1080p)
- Sensibilité nocturne: 0,1 lux minimum
- Angle de vision : 150°
- Standard vidéo: NTSC
- Étanchéité: IP68
- Orientation de l'image: miroir ou non-miroir (choix par boucle filaire)
- Ligne de guidage: activable (choix par boucle filaire)
- **Alimentation 9V-12V volts**
- Température de fonctionnement: -25°C à +80°C
- Homologation: R10

Installation:

- Dimension de la caméra: 40 mm (L) x 30 mm (l) x 20 mm (h)
- Fixation de la caméra par adhésif 3M, **support en caoutchouc**
- **Objectif orientable haut-bas pour une vision parfaite**
- Connecteur de la caméra miniaturisé (Ø 5mm) pour faciliter le passage dans les soufflets de porte
- Longueur du câblage: 1,50 m + 8 m + 0.50 m
- Connectique final: RCA





CAMERA SPECIFIQUE POUR UTILITAIRE

INTEGRE DANS LE 3° FEU STOP



VW CRAFTER 2017>

MAN TGE 2017>

170°, NTSC

0 lux, led infrarouge

Câble de 10 m

Connecteur GX16



PEUGEOT EXPERT 2016>

CITROEN JUMPY 2016>

TOYOTA PROACE 2016>

170°, NTSC, 0,5 lux

Câble de 10 m



PEUGEOT PARTNER 2018>

CITROEN BERLINGO 2018>

TOYOTA PROACE CITY 2018>

170°, NTSC, 0,5 lux

Câble de 10 m



MERCEDES SPRINTER 2010>

MERCEDES NEW SPRINTER 2018>

VW CRAFTER 2010-2017

170°, NTSC

0 lux, led infrarouge

Câble de 10 m

Connecteur GX16



FIAT DUCATO

PEUGEOT BOXER

CITROEN JUMPER

170°, NTSC

0 lux, led infrarouge

Câble de 10 m

Connecteur GX16



RENAULT MASTER 3 2010>

OPEL MOVANO 2010>

NISSAN NV400 2010>

170°, NTSC, 0 lux, infrarouge

Câble de 10 m

Connecteur GX16



RENAULT MASTER 4 (XDD)

170°, NTSC, 0 lux, infrarouge

Câble de 10 m

Connecteur GX16



RENAULT TRAFIC 2014>

OPEL VIVARO 2014>

NISSAN NV300 2014>

170°, NTSC

0 lux, led infrarouge

Câble de 10 m

Connecteur GX16

INTERFACES RETROVISION

Notre gamme d'interface rétrovision vous permettra d'ajouter une caméra de recul sur l'écran OEM d'un véhicule non équipé. Toutes nos interfaces sont de type plug&play et ne nécessitent pas d'ouvrir les écrans.



Certaines de nos interfaces permettent également d'ajouter une source vidéo sur l'écran d'origine (TNT HD, DVD, interface Car Play et Android Auto). Consulter notre site: <http://www.carlaps.fr/interfacevideo.php> pour consulter la liste de compatibilité actualisée en permanence



CAMERA ENREGISTREUSE

La nouvelle gamme de dashcam Kenwood intègre de nouvelles fonctions de surveillance dans des produits de taille réduite pour une meilleure intégration dans les véhicules.



Moteur éteint, le **Mode Smart Parking** s'active automatiquement. Si le **G-sensor** détecte un choc ou un mouvement, la caméra enregistre 30 s de video minimum. Si le **Time-lapse** est activé, la caméra commence à capturer une vidéo jusqu'au prochain démarrage du véhicule. Le détecteur de tension inclus au kit **CA-DR1130** (option obligatoire pour le Mode Parking) coupera automatiquement la fonction si la tension de la batterie du véhicule devient critique.

3 modèles au choix:

- **DRV-A310W** Full HD, écran LCD 2.0 pouces, Wifi intégré, carte 16Go offerte
- **DRV-A510W** 2K, écran LCD 2.0 pouces, Wifi intégré, carte 16 Go offerte
- **DRV-A610W** 4K, écran 2.0 pouces, Wifi intégré, carte 64 Go incluse

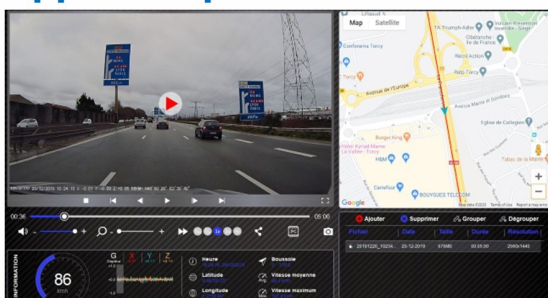
Caméra supplémentaire pour filmer l'arrière ou l'intérieur du véhicule:

- **KCA-R110** Full HD pour DRV-A310W ou DRV-A510W
- **KCA-R210** WQHD (2K) pour DRV-A610W

La caméra peut être installée à l'extérieur du véhicule



App Smartphone + Soft PC et Mac



Temps d'enregistrement

Carte Micro SD	DRV-A310W	DRV-A510W	DRV-A610W
Qualité vidéo	Full HD	2 K	4 K
32 Go	290 min	190 min	120 min
256 Go	2320 min	1520 min	960 min



KENWOOD Autoradio et Navigation

Autoradio FM-USB-Bluetooth-DABS



Autoradio CD-FM-USB-Bluetooth-DABS



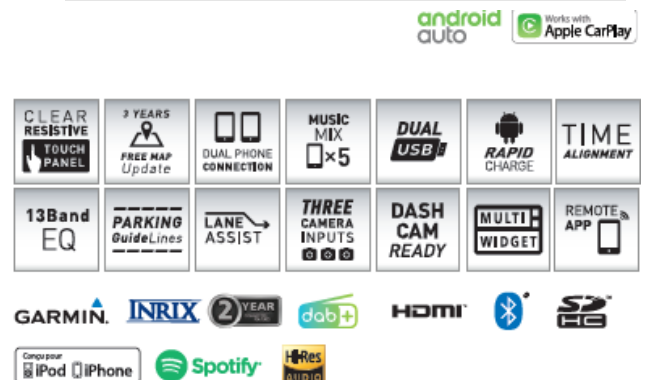
GPS-CD-FM-USB-Bluetooth-DABS

DNR992RVS 10.1" Navigation Trucks et Camping-Car-FM-DABS-USB-Bluetooth



DNX-419DABS GPS-CD-FM-USB-Bluetooth

DMX-5020DABSFM-USB-Bluetooth



Attention, toutes les caractéristiques indiquées sont soumises à évolution. Demander les fiches produits selon les références disponibles dans notre tarif.



ACCESSOIRES DE MONTAGE

C'est aussi tous les accessoires pour installer les autoradios, les kits mains-libres, la sono, les alarmes, la vidéo...



Les supports 2 DIN



Les supports 1 DIN



Les faisceaux autoradio



Les faisceaux Mute



Les kits alimentation



Les gaines



Les outils de démontage

Les supports HP



Les haut-parleurs



Les adaptateurs d'antennes



Les antennes



Les cosses



Le câble en bobine



Les isolants
Le double-face
L'auto-agrippant
Les serres câbles
Etc ...



Liste d'affectation des accessoires autoradio sur :
<http://www.carlaps.fr/montage.php>



Wireless
Charging

CHARGEUR SMARTPHONE PAR INDUCTION

La gamme des produits **Inbay®** est la solution idéale pour recharger votre Smartphone sans aucun câble.

Inbay® vous permet de bénéficier de la technologie sans fil **Qi** dans votre auto.

Chargeur mono ou triple bobines: à installer sous une garniture de 3 à 8 mm



TETRAX®
Magnetic Passion

Le premier support pour Smartphone qui ne dénature pas votre intérieur



Une gamme simple et facile à vendre. Les supports sont adhésifs ou à serrer sur un aérateur:



XWAY



SMART



X2



X1



FIX



UF02

SERRURE DE SECURITÉ POUR UTILITAIRE



CARACTERISTIQUES TECHNIQUES:

- Fabriqué en fonte d'aluminium et acier inoxydable
- Finition nickel perlé
- Cylindre à 8 goupilles radiales avec 250000 combinaisons
- Cylindre certifié anti-perçage et anti-crochetage
- Noyau de cylindre en acier cémenté et trempé
- Fermeture débrayable
- Le système reste sur la porte même si non verrouillé
- Utilisation facile et intuitive
- Vidéo d'installation et kit de fixation
- <https://www.youtube.com/watch?v=ILR5QedMZeQ>

UF02 est un système de serrure blindée pour renforcer la sécurité des portes arrières et latérales sur les véhicules utilitaires. Le système reste toujours solidaire de la porte que la serrure soit verrouillée ou non. Il est fabriqué en acier inoxydable et fonte d'aluminium pour une utilisation quotidienne sans souci. Son aspect robuste et massif renforce l'effet dissuasif.

UF02 est disponible en plusieurs versions:

- Réf: MER8092UF02/1, kit pour équiper 1 porte
- Réf: MER8092UF02, kit pour équiper 2 portes
- Réf: MER8092UF02/3, kit pour équiper 3 portes



COMPOSITION DU KIT 2 PORTES:

- 2 gabarits de perçage autocollant
- 4 protections en caoutchouc pour la carrosserie
- 2 cales acier
- 2 serrures blindées avec 4 clés identiques
- 1 kit de visserie complet avec insert de 7 mm



SATURNE ÉVO

SERRURE DE HAUTE SECURITÉ



CARACTERISTIQUES TECHNIQUES:

- Fabriqué en acier inoxydable (1,2 kg/pièce)
- Cylindre équipé d'un système anti-perçage
- Clé ergonomique et cylindre testés sur 56000 cycles
- Le système reste sur la porte même si non verrouillé
- Utilisation facile et intuitive
- Instructions de montage et kit de fixation fournis



Saturn Evo est un système de serrure blindée pour renforcer la sécurité des portes arrières et latérales sur les véhicules utilitaires. Le système reste toujours solidaire de la porte que la serrure soit verrouillée ou non. Il est fabriqué en acier inoxydable pour une utilisation quotidienne sans souci. Son aspect robuste et massif renforce l'effet dissuasif.

Saturn Evo est disponible en plusieurs versions:

- Réf: DA84200 kit pour équiper 1 porte
- Réf: DA84201 kit pour équiper 2 portes
- Réf: DA84202 kit pour équiper 3 portes



COMPOSITION DU KIT 2 PORTES:

- 2 gabarits de perçage
- 4 protections en caoutchouc pour la carrosserie
- 4 cales plastiques
- 2 plaques de fixation
- 2 serrures blindées avec 4 clés identiques
- 1 kit de visserie complet



SATURN GO

SERRURE DE HAUTE SECURITÉ



CARACTERISTIQUES TECHNIQUES:

- Fabriqué en zamak avec une finition peinte
- Cylindre équipé d'un système anti-perçage Defender
- Clé ergonomique et cylindre testés sur 50000 cycles
- Le système reste sur la porte même si non verrouillé
- Utilisation facile et intuitive
- Instructions de montage et kit de fixation fournis

Saturn Go est un système de serrure blindée pour renforcer la sécurité des portes arrières et latérales sur les véhicules utilitaires. Le système reste toujours solidaire de la porte que la serrure soit verrouillée ou non. Il est fabriqué en zamak pour une utilisation quotidienne sans souci. Son aspect robuste et massif renforce l'effet dissuasif.

Saturn Go est disponible en plusieurs versions:

- Réf: DA84000 kit pour équiper 1 porte
- Réf: DA84001 kit pour équiper 2 portes
- Réf: DA84002 kit pour équiper 3 portes



COMPOSITION DU KIT 2 PORTES:

- 2 gabarits de perçage
- 4 cales en caoutchouc
- 4 cales en acier
- 2 serrures blindées avec 4 clés identiques
- 1 kit de visserie complet



BLOCKSHAFT GATELOCK 2

SERRURE DE HAUTE SECURITÉ



CARACTERISTIQUES TECHNIQUES:

- Fabriqué en acier inoxydable
- Cylindre équipé d'un système anti-perçage
- Résistant au sciage
- Kit complet pour portes arrières et 1 porte latérale
- Verrouillage automatique sans la clé
- Utilisation facile et intuitive
- Système de déverrouillage intérieur par câble
- Livré avec 3 clés incopiables et carte de propriété
- Visserie inoxydable de haute qualité
- **Certifié Sold Secure niveau GOLD et EN1303 grade 6**

GATELOCKVAN de BlockShaft est un système de serrure haute sécurité à fermeture automatique pour sécuriser les portes arrières et latérales des utilitaires légers.

Le système reste fixé en permanence au véhicule et se verrouille automatiquement lorsque la porte est fermée. Aucun risque d'oublier de verrouiller le système. La clé ne sert qu'à ouvrir la porte protégée.

Le système est pourvu d'un système de sécurité dans le cas où le chauffeur resterait enfermé involontairement dans l'espace de chargement.



COMPOSITION DU KIT:

- 2 blocs de verrouillage haute sécurité
- 3 clés identiques
- Visserie complète
- Cale plastique de finition
- Gabarit de perçage autocollant
- Système de secours pour déverrouillage d'urgence



GYROPHARES A LEDS



Références

- **KAALR0005:** gyrophare orange **flashant** fixation ISO
- **KAALR0005-0:** gyrophare orange **tournant** fixation ISO
- **KAALR0002:** gyrophare orange **flashant** fixation **magnétique**
- **KAALR0002-0:** gyrophare orange **tournant** fixation **magnétique**

FEUX DE TRAVAIL



Références

- **KAL0077:** feu de travail 9 leds sur étrier **1430 lumens**
- **KAL0097:** feu de travail 6 leds sur étrier **909 lumens**
- **KAL0061:** feux de travail à 180°, 2 x 9 leds, **5524 lumens**

FEUX DE PENETRATION



Référence

- **KALW0038:** feu de pénétration orange 6 leds, 18 modes de flash

Tous ces produits sont 12/24 volts, IP67, homologué R10/R65. D'autres modèles disponibles, nous consulter.



SIGNALISATION LUMINEUSE ET SONORE

SERIGRAPHIE ET BALISAGE



TRI FLASHS



KIT PRÉDÉCOUPÉ SÉRIGRAPHIE



GYROPHARE A LED



RAMPE LUMINEUSE



FEUX DE PENETRATION



MARQUAGE SPECIFIQUE



LECTEUR CD-USB

Réf: TWADV-USBCD

Conçu pour une compatibilité avec presque tous les véhicules, ce lecteur de CD viendra compléter votre installation audio dans votre véhicule de dernière génération.

Il suffit que votre véhicule soit équipé d'une prise USB 2.0 compatible avec la lecture des fichiers WAV.

Son design discret ne gênera pas l'esthétique de votre véhicule. Le support livré avec le produit permettra de l'installer de manière rapide et discrète à l'horizontale ou à la verticale.



Caractéristiques

- Lecteur de CD, CD-ROM, CD-R, CD-RW
- Connexion par câble USB
- Plug and Play
- Contrôle via l'autoradio comme un périphérique multimédia USB
- Dimensions en mm (largeur x longueur x hauteur): 148 X 145 X 35

Installation facile

- Support inclus pour la fixation horizontal ou vertical

Compatibilité

- Les véhicules équipés de prise USB 2.0 compatible WAV
- Un test sur le véhicule à équiper est conseillé avant l'installation

